

Rejoignez les ingénieurs de demain !

École d'ingénieurs

Enseignement supérieur & recherche

Formation professionnelle


Services aux entreprises



Cti iLii




icam



Enraciné dans le monde de l'entreprise,
l'Icam nourrit l'ambition de former un ingénieur animé par des valeurs fortes, capable de penser « concret » et d'orchestrer un développement au service de l'Homme et de son environnement.

C'est l'esprit de l'Icam depuis 1898 qui habite et anime ses douze campus, en France (Lille, Grand Paris Sud, Nantes, Bretagne, Vendée, et Toulouse) et à l'international (Afrique, Inde, Brésil et Équateur).

Sur chacun des sites, vous vivrez une aventure humaine au cours de laquelle vous apprendrez à travailler et à vivre ensemble. Afin de vous emmener vers l'excellence académique et la réussite, vous serez accompagné(e) tout au long de votre cursus. Vous bénéficierez d'une vie étudiante riche où l'entraide et la solidarité occupent une place importante. Vous aurez l'occasion de vous engager et de mener des projets en co-responsabilité. Et c'est l'ensemble de ces expériences qui vous permettra de devenir l'auteur de vos projets et l'acteur de votre vie.

L'Icam vous propose 3 parcours de formation (sous statut étudiant et sous statut apprenti) qui vous permettront de développer votre agilité et votre sens critique, une capacité d'innovation, votre pensée de rupture et de prise de risque :

- **Le parcours intégré** avec les deux premières années de classes prépa PTSI/PT,
- **Le parcours ouvert**, innovant pédagogiquement et résolumment interculturel,
- **Le parcours apprentissage** avec les deux premières années de BTS ou DUT.

Enfin, l'Icam c'est aussi une certaine philosophie du recrutement "**choisir et être choisi**" qui privilégie l'humain, la rencontre, et l'échange. Vous souhaitez rejoindre la grande famille de l'Icam ? **Venez échanger avec nous sur les nombreux événements organisés tout au long de l'année.**



Carole Marsella
Directrice Générale Déléguée
Enseignement Supérieur
et Recherche





Icam : un projet unique et plusieurs parcours pour devenir ingénieur

→ Ils sont 700 ingénieurs généralistes, chaque année, diplômés de l'icam en France. 700 femmes et hommes ayant acquis les compétences professionnelles, la curiosité et l'adaptabilité nécessaires au monde économique. 700 femmes et hommes partageant le goût de l'action, du terrain, et toujours attentifs à la place de l'Homme dans l'entreprise.

SOMMAIRE

L'ingénieur Icam	4
Faire monde	8
Les formations post-bac	12
Rejoindre l'icam à bac + 2	19
Les débouchés	27
Vie étudiante	29
Informations pratiques	31



→ FOCUS EESPIG :

L'Icam a reçu en 2016 le statut d'Etablissement d'Enseignement Supérieur Privé d'Intérêt Général (EESPIG). Octroyée par l'Etat, cette labellisation, renouvelée en janvier 2019, témoigne de la vocation d'utilité publique de l'école, qui peut attester d'une gestion indépendante, à but non lucratif.



SUIVEZ-NOUS

- fb.com/lcam.fr
- @lcam_fr
- GroupeIcam
- @lcam_fr





L'art et la manière

SE RÉALISER
HUMAÎNEMENT
EST LA GARANTIE
DE SE RÉALISER
PROFESSIONNELLEMENT



DEVENIR INGÉNIEUR ICAM

C'est devenir un ingénieur généraliste polyvalent

Une des spécificités de l'Icam est de former des hommes et des femmes ingénieurs capables de résoudre des problèmes techniques ou organisationnels dans de très nombreux domaines et à travers de multiples fonctions.

C'est devenir un ingénieur manager partageant des valeurs humaines

L'ingénieur Icam est aussi à l'aise dans la gestion de projets que dans le management d'une entreprise. Motiver, mobiliser les femmes et les hommes autour d'un projet commun est l'une des qualités que l'on reconnaît à l'ingénieur Icam. Voilà pourquoi la formation scientifique et technique s'accompagne d'une formation humaine permanente, tout au long des études.

→ Audace, confiance, liberté, solidarité, responsabilité et réussite collective ; autant de valeurs fortes qui guident au quotidien la manière d'être et de s'engager individuellement et collectivement d'un ingénieur Icam.



> Découvrez l'Icam en vidéo sur : icam.fr/presentation

**On va toujours
plus loin
quand on est
accompagné**

Une des spécificités de l'Icam réside dans le souci d'apporter un **accompagnement individuel à chaque élève**. Pour cela, l'école a instauré des promotions à taille humaine. Ces dernières permettent de favoriser le tutorat industriel et pédagogique, l'aide dans la recherche de contacts auprès des entreprises, la proximité...

Devenir ingénieur Icam, c'est se construire soi-même et devenir auteur de son projet professionnel. Il vous appartient donc, de décider de la meilleure façon pour vous d'avancer et de progresser, de choisir préalablement la voie dans laquelle vous serez le plus à l'aise.

3 PARCOURS POUR DEVENIR INGÉNIEUR GÉNÉRALISTE

LE PARCOURS INTÉGRÉ :

De la théorie à la pratique

Un parcours avec classe préparatoire développant une conceptualisation et une rigueur scientifique.

Avec votre goût pour les **matières scientifiques**, vous vous destinez à une formation qui vous permettra de découvrir progressivement **toutes les facettes** du métier d'ingénieur.

> Découvrez plus en détail ce parcours page 12

LE PARCOURS OUVERT :

De l'expérimentation à la conceptualisation

Un parcours interculturel et international développant l'autonomie.

Attiré par les **sciences** et doté de solides compétences générales, vous avez l'**esprit curieux** et l'**envie d'apprendre autrement** via une pédagogie active et innovante. Grâce à vos études, vous souhaitez **voyager** et **sortir de votre zone de confort**.

À l'issue des 4 années de ce parcours, vous rejoindrez les deux dernières années du parcours intégré ou du parcours apprentissage.

> Découvrez plus en détail ce parcours page 13

LE PARCOURS APPRENTISSAGE :

De l'expérience à la théorie

Un parcours concret et professionnalisant avec un diplôme intermédiaire et contrat d'apprentissage.

Vous aimez les **sciences** de l'ingénieur, la **technologie** mais surtout le monde du travail vous attire ! Les **responsabilités** vous motivent et vous voulez vous lancer dans l'**alternance** pour viser l'**excellence professionnelle**.

> Découvrez plus en détail ce parcours page 14

> Pour en savoir plus sur nos parcours :



→ Pédagogie en mode projet, ouverture à l'international, proximité avec les entreprises, vie étudiante riche et accompagnement sont des incontournables pour chacun de nos trois parcours.

Retrouvez les spécialisations conseillées qui permettent de rejoindre l'Icam page 31 et sur icam.link/nouveau-bac



Auteur de mes projets, acteur de ma vie

S'engager

L'Icam encourage tous les projets favorisant **le travail en équipe et l'engagement personnel**.

De nombreuses associations étudiantes contribuent activement à la vie de l'école. Ces expériences vécues par les étudiants leur apportent un réel complément de formation et permettent l'acquisition de savoir-être et de softskills.

Parmi les associations à but humanitaire, social ou technique, on peut citer : Robot'Icam, bureaux des arts (théâtre, musique vidéo photo), Mécan'Icam (rénovation de voitures de collection), Icam voile, Toimaya Ya Maoudou (pour l'éducation aux Comores), équipes sportives masculines et féminines (football, handball, rugby, volleyball...).

De plus, des groupes d'étudiants s'engagent dans la gestion et l'amélioration du fonctionnement de leur école. Acteurs liant la direction et les étudiants, ils sont membres du bureau des élèves, bureau des résidents, bureaux de promotions...

CHOISIR ET ÊTRE CHOISI

A l'Icam, nous choisissons des candidats capables de s'impliquer dans un projet et de s'y engager complètement.

Pour les personnes qui souhaitent rejoindre l'Icam après le bac (choisir), la candidature se déroule sur Parcoursup. Pour les personnes extérieures au système secondaire français, les candidatures se passent également sur Parcoursup.

La procédure d'admission consiste en un examen du dossier scolaire au travers de la plateforme Parcoursup, puis des échanges (entretiens) avec des enseignants et collaborateurs de l'Icam afin de vérifier la cohérence entre votre projet et le projet de l'Icam (être choisi).

Pour les candidatures à bac+2, la démarche reste la même.

> Pour plus d'infos, voir page 31

DEVENIR L'AUTEUR DE MES PROJETS

Pendant toute votre formation, vous serez amené(e) à vivre des expériences qui révéleront votre potentiel et vous permettront de devenir auteur de votre projet professionnel.

Des projets concrets de développement personnel (association, expériences à l'étranger...) et professionnel (stages, terrain d'apprentissage...) interviendront très régulièrement lors de votre formation.

Des travaux de groupes, des parrainages et des rencontres, organisés régulièrement avec les acteurs du monde de l'entreprise, vous aideront à construire votre projet personnel et à anticiper votre insertion professionnelle.



ÊTRE L'ACTEUR DE MA VIE

**L'ingénieur se doit d'être réactif
au monde dans lequel il évolue.**

En ouvrant la réflexion aux questions de notre société, l'Icam veut vous permettre de devenir des hommes et des femmes capables de **fonder vos choix** dans toutes les dimensions de votre vie.

Devenir ingénieur Icam, c'est aussi devenir **libre, créatif, solidaire, à l'écoute des autres.**

UNE FORMATION PROFESSIONNALISANTE ET HUMAINE

Au cours de votre formation, vous suivrez différents modules et projets :

- Sciences humaines, éthique, culture générale, philosophie,
- Connaissance de soi, communication et expression, préparation du projet personnel et professionnel, management, gestion et vie de l'entreprise,
- Stages pratiques,
- Prises de responsabilités sur le terrain associatif et professionnel,
- Rencontres d'autres cultures.



DES CAMPUS POUR PRENDRE DES INITIATIVES

L'esprit de promotion fait partie intégrante du programme de l'école. Ainsi, tous les sites sont aménagés et pensés comme des lieux de vie à part entière.

Chaque site Icam porte une attention particulière à mettre en place des moyens pour vivre ensemble et prendre des initiatives.

Au sein de l'école, ce sont les élèves qui prennent en charge l'animation et les activités extrascolaires.

D'autres s'investissent à l'extérieur, dans la vie universitaire, locale, économique et dans les actions caritatives et sociales.

Manon,



(Promo 2022)

Ecolog'Icam est une association qui vise à sensibiliser les étudiants en mettant en place des actions permettant de réduire nos impacts sur la planète. L'année dernière, nous avons porté plusieurs initiatives, parmi lesquelles un événement en partenariat avec Grand Paris-Sud, un atelier de sensibilisation au zéro déchet et un greenwalking. Nous espérons pouvoir renouveler ce dernier à chaque rentrée pour sensibiliser les nouvelles promotions.

Cette année, nous souhaiterions installer un compost au sein de la résidence.

→ Le choix de vivre en commun à la résidence n'est pas qu'une question de commodité. Organisée en appartement avec une chambre indépendante par résident, la Maison des Icam favorise la motivation et l'entraide au travail.

LES AMIS DE L'ICAM :

L'association Les Amis de l'Icam participe à la mission éducative de l'Icam en gérant les résidences et en contribuant à leur animation. Des ingénieurs Icam de toutes générations qui ont profité eux-mêmes de cette vie en résidence à l'Icam, accompagnent élèves et collaborateurs dans la mise en oeuvre d'un véritable projet éducatif global.

> Pour plus d'infos, voir page 30



Faire monde

Des ingénieurs pour le « monde »

L'Icam développe des formations d'ingénieurs dans des pays où la demande est croissante.

Ces initiatives se font en collaboration avec les équipes pédagogiques locales du pays concerné.

Dans cet esprit, des campus se développent et des ingénieurs sont formés :

- En partenariat avec l'Université Catholique d'Afrique Centrale, l'Institut Ucac-Icam s'est implanté à Pointe Noire (Congo) et Douala (Cameroun).
- En partenariat avec le Loyola College, le Loyola Icam College of Engineering and Technology (LICET) a été créé à Chennai (Inde).
- En partenariat avec L'Université Loyola du Congo, la Faculté d'ingénierie Ulc-Icam a été créée à Kinshasa (République Démocratique du Congo).
- En partenariat avec l'Universidade Católica de Pernambuco, l'Unicap Icam Tech a été créée à Recife (Brésil).
- En partenariat avec l'Université pontificale catholique d'Équateur, la Facultad Internacional de Innovacion PUCE-Icam a été créée à Quito.

D'autres partenariats sont en cours d'élaboration, notamment en Asie.

L'ICAM EST UNE COMMUNAUTÉ DE VIE ET DE TRAVAIL OÙ DES PUBLICS TRÈS VARIÉS SE RENCONTRENT, APPRENNENT ET VIVENT ENSEMBLE.

Du CAP, préparé notamment dans les Écoles de Production de l'Icam au diplôme d'ingénieur, l'Icam forme aux métiers techniques. L'école a ainsi la volonté d'être un lieu vivant de mixité sociale où chacun peut s'enrichir au contact des autres.



Réussir soi-même, c'est aussi réussir avec les autres.

Vivre le monde tel qu'il est, s'y impliquer, le réfléchir et le faire progresser, être toujours ouvert à l'autre : c'est tout cela « faire monde » pour un ingénieur Icam.

Par exemple, vous pourrez décider d'aider, d'accompagner des jeunes et des adultes d'horizons très variés, dans le cadre d'un soutien scolaire, d'activités extrascolaires ou d'un engagement au sein d'une association humanitaire.

L'international

L'école possède plusieurs campus à l'étranger (au Congo, au Cameroun, en République démocratique du Congo, en Inde, au Brésil et en Équateur depuis 2021), et cultive également des partenariats riches et soutenus avec de nombreuses universités et écoles internationales.

Quel que soit le parcours choisi, l'Icam vous permettra de vivre une expérience à l'étranger d'au moins un semestre au cours de votre formation : stage en entreprise, année d'étude sur un campus Icam à l'international, double diplôme, semestre d'études, échange Erasmus, recherche en laboratoire universitaire, etc. Par ailleurs, l'Icam propose au cours de chacun des cursus, des expériences permettant de sortir de sa zone de confort pour explorer le monde. Des temps de prise de conscience personnelle et d'ouverture culturelle pour apprendre à être autonome et gagner en maturité d'une part et construire sa personnalité de citoyen et ingénieur d'autre part.

UNE ANNÉE SUR UN DE NOS CAMPUS À L'INTERNATIONAL

C'est une expérience unique d'une année sur l'un des campus Icam à l'étranger pour se projeter dans une carrière internationale avec des projets d'envergure en situations interculturelles.

Déployé sur nos campus français et internationaux, ce programme est expérimenté par tous les étudiants du parcours ouvert de manière simultanée.

En janvier dernier nous étions 7 à partir au Cameroun pour réaliser notre semestre à l'Institut Ucac-Icam de Douala. Ce fut très riche en découvertes, que ce soit la ville de Douala, l'école, les cours, les séances de projet mais surtout les camerounais avec qui nous vivions. Chaque jour était une opportunité de découvrir quelque chose.

*Benjamin
(Promo 2024)*

**Parcours
ouvert**

L'EXPÉRIMENT

« L'Expériment » est un projet personnel d'un semestre qui peut se dérouler à l'étranger.

Il s'agit de bâtir un projet personnel relatif à la vie économique, sociale, culturelle ou associative, "loin de chez soi".



En fin de 3^{ème} année, j'ai choisi de réaliser mon expériment en Inde et au Népal. Quatre mois, sac sur le dos, entre les altitudes vertigineuses de l'Himalaya, les palais des maharajas, les couleurs du Rajasthan. Une expérience unique et gravée à vie...

121 jours pour se construire, se découvrir et surtout devenir un ingénieur ouvert, humain et conscient du monde qui l'entoure.

*Fleur
(Promo 2021)*

**Parcours
intégré**

LA MISSION INTERNATIONALE

Dans le cadre de leur apprentissage, les élèves effectuent une mission à l'étranger.

Qu'il s'agisse de prospecter de nouveaux clients, d'accompagner le déploiement d'une solution, de former des équipes ou de découvrir de nouvelles techniques, ils et elles testent leur capacité d'adaptation en découvrant une autre culture d'entreprise.



J'ai réalisé ma mission internationale dans une filiale de mon entreprise à Bristol (UK). J'ai pu travailler directement chez le client, AIRBUS. Ma mission était **d'analyser une partie de l'avion A350 et d'identifier tous les gains que l'on pouvait faire en l'améliorant** (coûts, poids, temps...). J'ai pu aussi ramener les bonnes pratiques professionnelles en France ! Cette période m'a permis de vivre une expérience à l'étranger, de voir comment je m'adapte à une nouvelle équipe, une nouvelle langue et à de nouvelles habitudes. Cela m'a donné envie de recommencer et éventuellement travailler un jour à l'étranger !

*Camille
(Promo 2021)*

**Parcours
apprentissage**



→ **FOCUS** étudier à l'international :

L'Icam est partenaire d'une cinquantaine d'universités et grandes écoles à travers le monde. Par ailleurs, plusieurs possibilités de double diplôme sont proposées aux étudiants du parcours intégré avec :

- HEC Montréal (Canada)
 - Université Laval (Canada)
 - FEI Sao Paulo (Brésil)
 - ESIB St Joseph Beyrouth (Liban)
 - IQS - Barcelone (Espagne)
 - Athlone (Irlande)
 - NIT TUHH (Allemagne)
 - EPMI (Montréal)
 - Wrexham GLYNDWR University (Grande Bretagne)
 - TUHH Hambourg (Allemagne)
 - Cranfield University (Grande Bretagne)
- > Pour en savoir plus :



Enfin, les campus Icam à l'international (Le Loyola Icam College of Engineering and Technology en Inde, l'Institut Ucac-Icam au Congo et au Cameroun, l'Unicap Icam Tech au Brésil et dernièrement le site Puce-Icam à Quito) accueillent également les étudiants des sites français, dès la 2^{ème} année du Parcours Intégré, à partir de la 3^{ème} année du Parcours Ouvert, ou en 5^{ème} année pour toutes les formations d'ingénieurs.



Quelques témoignages ...



Renforcer notre sens des **responsabilités**

En cinquième année, nous avons choisi de réaliser notre mémoire scientifique industriel sur le thème de l'industrie du futur. Celui-ci nous a permis de nous confronter à la réalité des entreprises, d'entrer en contact avec des dirigeants et de leur proposer des idées innovantes en matière de digitalisation et d'optimisation de leurs usines. Visiter des entreprises de secteurs différents a été très enrichissant pour nous. Travailler en pleine autonomie nous a permis de renforcer notre sens des responsabilités.

Elise et Serge
(Promotion 2019)

Un projet collectif pour souder la promotion

En troisième année, dans le cadre du projet de promotion, nous avons décidé de relancer la Nuit Icam, un gala étudiant. Malgré les difficultés, nous avons beaucoup appris. Gestion de la logistique, application des cours d'électronique de puissance, management d'équipe : le projet de promotion nous invite à toucher à tout, et crée un esprit de promotion très fort.

Jean
(Promo 2021)



Des ingénieurs qui **s'adaptent facilement**

Comme beaucoup d'entreprises du secteur de la distribution, nous avons besoin d'intégrer des ingénieurs pour accompagner la transformation de notre commerce. De par leur formation généraliste et les valeurs de l'école, très proches des valeurs de Leroy Merlin, les ingénieurs Icam trouvent facilement leur place dans notre organisation, et deviennent rapidement des acteurs engagés qui font bouger les lignes.

Marion Carré
Responsable des relations écoles de Leroy Merlin France

S'ouvrir au monde qui nous entoure

Dans le cadre des études en apprentissage au sein de l'Icam, j'ai eu la chance d'effectuer 3 mois de mission internationale au sein de l'entreprise Eurostar à Londres. C'était une expérience très enrichissante car j'ai pu découvrir une nouvelle manière de travailler et de vivre. Ces opportunités de voyager sont des atouts majeurs pour les ingénieurs Icam car cela nous permet de nous découvrir dans un contexte différent (entreprise, zone de confort,...). Finalement, le but est de s'ouvrir au monde qui nous entoure, en découvrant de nouvelles cultures, de nouvelles techniques et de nouvelles personnes pour en ressortir grandi."

Clara
(Promotion 2021)

Ouverture à l'**international**

L'Icam nous offre une grande liberté dans le choix des destinations pendant les études, permettant à chacun de découvrir ou confirmer ses attirances. Nous sommes véritablement préparés au monde de demain, en apprenant à jongler entre problématiques techniques et relations humaines, responsabilités financières et impacts sociétaux de notre activité.

Enora
(Promotion 2019)



Acquérir une **culture** technique, scientifique et humaine

L'Icam, où j'ai appris à mettre au premier plan les **relations humaines**, m'a apporté une culture technique et scientifique qui a facilité mon adaptation au monde professionnel.

J'ai pu choisir le métier de mes rêves : **pilote d'essai**.

Christophe Cail
(Pilote d'essai Airbus)



"S'ENTRAIDER ET S'ENGAGER À L'ICAM"

Découvrir **le monde de l'entrepreneuriat** et tous ses défis

Le projet de création d'entreprise en 4^{ème} année est un moment de découverte du monde de l'entrepreneuriat : trouver une idée, un nouveau concept, une innovation... Puis mettre tout cela à l'épreuve du marché tout en organisant notre entreprise grâce à plusieurs méthodes tels que le design thinking, le benchmarking, le business model...

Nous avons appris à travailler en équipe à travers la cohésion, la communication et la répartition des tâches afin de gérer notre projet.

Nous avons la chance d'avoir à nos côtés un professionnel qui nous faisait un suivi régulier et personnel pour challenger notre entreprise. Ce projet m'a permis de découvrir le monde de l'entrepreneuriat, avec tous ses défis : ses moments de crise comme de réussite grâce à une équipe unie, des professionnels à l'écoute et plein de conseils.

Geoffroy
(Promotion 2020)

Acquérir de **l'expérience** et donner confiance aux jeunes ingénieurs

J'ai effectué mon Mémoire Scientifique Industriel (MSI) en toute fin de ma formation Icam par apprentissage. Cela a été une expérience très intéressante et enrichissante pour moi. J'ai travaillé sur le sujet d'une cigarette électronique innovante. C'est un travail que nous avons mené en collaboration avec Thibault qui a lui suivi la formation ingénieur Icam intégré.

L'électronique n'était pas notre domaine de prédilection. Cependant grâce à notre capacité d'adaptation nous avons atteint de bons

résultats et montré notre excellence scientifique. La formation Icam, notre entente, et le management de proximité appliqué par notre chef de projet ont contribué à la réussite de notre MSI.

C'est une expérience qui m'a permis de sortir de ma zone de confort et de mes domaines de compétences habituels, et ce dans un nouveau cadre de travail. Le MSI est un vrai plus dans notre formation. Il est professionnalisant, permet d'acquérir de l'expérience et de donner confiance aux jeunes ingénieurs que nous sommes.

Ambroise
(Promotion 2019)

> Découvrir d'autres témoignages :



Le parcours intégré

De la théorie à la pratique

Un parcours avec classes préparatoires développant une conceptualisation et une rigueur scientifique.



VU PAR...

SÉVERINE CATRY

Directrice des études du parcours intégré sur le site de Grand Paris Sud

S'engager dans la voie des classes préparatoires et débiter ses études par une approche théorique du métier d'ingénieur, avant une mise en pratique ultérieure.

Ce parcours s'adresse exclusivement aux élèves issus des spécialités scientifiques et qui ont un goût prononcé pour le raisonnement et la démarche scientifique. Physique, mathématiques, fonctionnement des systèmes... le parcours intégré débute par l'acquisition d'un socle conceptuel approfondi. Exigeante sur le plan théorique, la formation transmet un grand nombre de compétences, qui seront

mobilisées petit à petit au sein de projets multi-disciplinaires.

Cette approche progressive et l'organisation des cours permettent aussi à chaque étudiant de personnaliser son parcours avec beaucoup de souplesse. Acquisition de compétences complémentaires sur un autre site Icam, expériences internationales plus nombreuses, spécialisation dans un secteur d'activité ou, au contraire, trajectoire généraliste : **toutes les options sont envisageables pour les étudiants**, qu'ils soient animés par un objectif précis ou qu'ils souhaitent explorer différents facettes des métiers de l'ingénieur.



> Pour en savoir plus :



EN PREMIÈRE ANNÉE :

Le programme des études suit le programme d'enseignements de PTSI-PT.

Les matins sont généralement consacrés aux cours et aux TD, les après-midis sont généralement dédiés aux travaux pratiques, à certains TD ou aux cours de langues ou de lettres.

Une semaine type s'organise généralement comme suit :

- MATHÉMATIQUES : 9 H
- SCIENCES PHYSIQUES : 8 H
- SCIENCES INDUSTRIELLES ET INFORMATIQUE : 10 H
- LANGUE VIVANTE 1 ET 2 : 2 H + 2H
- LETTRES, FRANÇAIS ET FORMATION HUMAINE : 2 H + 2H
- T.I.P.E : 2 H
- 1 OU 2 KHÔLLES PAR SEMAINE APRÈS LES COURS

Les jeudis après-midi sont laissées libres pour permettre la pratique du sport (2 h par semaine obligatoires) et pour les engagements associatifs.

A ces heures de cours, de TD et de TP s'ajoute le travail personnel (devoirs maison, préparation des TD).

BOURSES DE SCOLARITÉ
SUR LES 5 ANNÉES DU PARCOURS SOUS
STATUT ÉTUDIANT EN FONCTION DE
L'ÉCHELON DES BOURSES NATIONALES

ÉCHELON 7-6

ÉCHELON 5

ÉCHELON 4

ÉCHELON 3

ÉCHELON 2-1-0

2200 €

1800 €

1500 €

1200 €

1000 €

Coût des études

2022 - 2023

LE PARCOURS
INTÉGRÉ

1^{re} année : I1

3900 €

2^e année : I2

3900 €

3^e année : I3

8500 €

4^e année : I4

8500 €

5^e année : I5

8500 €

→ CONTRIBUTION À LA VIE COLLECTIVE : 560 € par année (2022 / 2023)

Le parcours ouvert

De l'expérimentation à la conceptualisation

Un parcours international et interculturel développant l'autonomie.



VU PAR...

ANNE FLAUTRE

Directrice des études du parcours ouvert sur le site de Lille

Une formation d'ingénieur innovante

accessible aux élèves issus des formations littéraire, économique et scientifique, qui cherchent à aborder les sciences de l'ingénieur autrement.

– (25% en anglais la première année, 50% la deuxième et 100% les deux suivantes) – repose sur trois grands principes :
ouverture pédagogique,
ouverture internationale,
ouverture à l'entreprise.

Au cours des quatre années du parcours ouvert (sur six années de formation), l'élève-ingénieur expérimente le travail en équipe et la résolution de problèmes à partir de projets comme fil rouge. Cette pédagogie active

est associée à une évaluation par compétences établie sur la base des compétences Icam.

Grâce aux échanges avec nos sites internationaux et à une année d'études dans l'un de nos campus Icam à l'étranger, les étudiants bénéficient d'une approche multiculturelle marquée. Ils viennent également éprouver les compétences acquises par de nombreux stages et une pédagogie centrée autour de l'entreprise.

Fidèle à ses valeurs, l'Icam propose à chaque élève un **accompagnement spécifique et singulier pour que chacun puisse construire son parcours en liberté.**



> Pour en savoir plus :



EN PREMIÈRE ANNÉE :

La première année du parcours ouvert, **année préparatoire (Op)**, permet aux élèves de se former aux nouvelles approches pédagogiques.

Les enseignements s'articulent autour d'un projet - **le drone pour la première année** -, véritable fil rouge pour l'acquisition des savoirs techniques et scientifiques. Près de la moitié du temps est consacrée au "PBL", résolution de problèmes en groupes de travail où les étudiants créent leur propre cours à base de réflexion collective et personnelle.

Les temps experts, qui se déroulent tout au cours de l'année, sont l'occasion pour les élèves d'aborder de nouvelles notions dans différentes matières :

- MATHÉMATIQUES
- ALGÈBRE
- GÉNIE ÉLECTRIQUE
- GÉNIE MÉCANIQUE
- RELATIONS INTERNATIONALES
- BÂTIMENTS ET VILLES DURABLES
- INFORMATIQUE (PROGRAMMATION)
- ART ET CULTURE
- COMMUNICATION
- LV1 / LV2

Dans certains domaines, des projets sont mis en place comme en Art et Culture, en LV1 / LV2 et en relations internationales.

BOURSES DE SCOLARITÉ

SUR LES 6 ANNÉES DU PARCOURS SOUS STATUT ÉTUDIANT EN FONCTION DE L'ÉCHELON DES BOURSES NATIONALES

ÉCHELON 7-6

ÉCHELON 5

ÉCHELON 4

ÉCHELON 3

ÉCHELON 2-1-0

2200 €

1800 €

1500 €

1200 €

1000 €

Coût des études

2022 - 2023

LE PARCOURS
OUVERT

Op

7240 €

01

7240 €

02

7240 €

03

7240 €

I4 ou A4

8500 €

I5 ou A5

8500 €

0 €

(statut d'apprenti rémunéré)

0 €

→ CONTRIBUTION À LA VIE COLLECTIVE : 560 € par année (2022 / 2023)

Le parcours apprentissage

De l'expérience à la théorie

Un parcours concret et professionnalisant avec un diplôme intermédiaire et contrat d'apprentissage.



VU PAR...

CHRISTIAN COURTIES

Directeur des études du parcours apprentissage sur le site de Toulouse

Une formation qui conjugue la théorie avec une mise en pratique directe au sein de l'entreprise.

Véritable maillage entre l'école et le tissu industriel, elle s'adresse à tous ceux qui possèdent une forte appétence pour le concret, les travaux pratiques.

Si les cours font toute leur place aux connaissances scientifiques, techniques et technologiques qui forment le socle du métier d'ingénieur, ils entrent rapidement en résonance avec le travail de terrain. Très fort, le lien entre l'Icam et l'entreprise permet aux étudiants d'expérimenter les notions étudiées à l'École ou d'analyser en cours le vécu en entreprise.

Composé d'un cycle préparatoire technologique, le parcours apprentissage passe par l'obtention d'un premier diplôme, BTS ou DUT, après deux ans d'études. Ensuite, chaque apprenti choisit l'entreprise qui l'accueillera, à mi-temps, jusqu'à la fin de son parcours. Par l'apprentissage, l'élève confère une orientation à son projet professionnel par le choix d'un type de métier, dans un secteur d'activité donné.

Un premier plongeon dans la vie professionnelle où se consolident mutuellement les acquis théoriques de l'École et l'expérience de terrain de l'entreprise.



> Pour en savoir plus :



EN PREMIÈRE ANNÉE :

Le 1^{er} cycle est fondé sur un tronc commun qui est mis en œuvre sur tous les sites qui proposent le parcours apprentissage. Ce tronc commun représente environ 80 % de la formation totale, le complément dépend des spécificités liées au BTS ou DUT local.

Chaque semaine, **36 h de face à face** qui se déclinent dans une variété d'approches (cours, conférences, travaux dirigés, travaux pratiques, projets) auxquelles s'ajoute le temps de travail personnel.

Une semaine type s'organise généralement comme suit :

- GÉNIE ÉLECTRIQUE : 4 H
- MATHÉMATIQUES ET INFORMATIQUE : 4 H
- PHYSIQUE APPLIQUÉE : 4 H
- RÉALISATION ET PRODUCTION : 4 H
- GÉNIE MÉCANIQUE : 7 H
- MANAGEMENT DES HOMMES ET ORGANISATION : 3 H
- ANGLAIS (ET 1 H OPTION LV2) : 2 H
- FRANÇAIS ET FORMATION HUMAINE : 2 H+ 2 H

Enfin, **9 semaines de stage** complètent le programme de première année.

Les jeudis après-midi sont laissés libres pour la pratique du sport (2 h par semaine) et les engagements associatifs.

Dans l'année, 12 samedis matins sont occupés par des devoirs surveillés de 4 h.

BOURSES DE SCOLARITÉ
SUR LES 2 ANNÉES DU PARCOURS SOUS
STATUT ÉTUDIANT EN FONCTION DE
L'ÉCHELON DES BOURSES NATIONALES

ÉCHELON 7-6	ÉCHELON 5	ÉCHELON 4	ÉCHELON 3	ÉCHELON 2-1-0
2200 €	1800 €	1500 €	1200€	1000€

Coût des études

2022 - 2023

LE PARCOURS APPRENTISSAGE

1 ^{re} année : A1	2 ^e année : A2	3 ^e année : A3	4 ^e année : A4	5 ^e année : A5
3900 €	3900 € <small>*0 € pour le site de Grand Paris Sud (statut d'apprenti rémunéré)</small>	0 €	0 € <small>(statut d'apprenti rémunéré)</small>	0 €

→ CONTRIBUTION À LA VIE COLLECTIVE : 560 € par année (2022 / 2023)



Les enseignements et spécificités pédagogiques

4 DOMAINES D'ENSEIGNEMENTS SCIENTIFIQUES POUR CONSTRUIRE UNE CULTURE D'INGÉNIEUR GÉNÉRALISTE

- Mathématiques, informatique et automatique
- Génie électrique
- Génie mécanique
- Énergétique, environnement et matériaux

LA PÉDAGOGIE PROJET

Les projets (menés seul, en groupe ou en promotion) occupent une part majeure de vos études d'ingénieur. Ils ont une grande valeur pédagogique et sont présents dans tous les domaines de formation tant pour acquérir des connaissances,

2 DOMAINES D'ENSEIGNEMENTS GÉNÉRAUX POUR DEVENIR UN ACTEUR DU MONDE D'AUJOURD'HUI

- Humanités : langues, éthique, sociologie
- Management, Entrepreneuriat Organisation industrielle : économie, gestion et stratégie d'entreprise, marketing

mobiliser des savoir-faire que pour apprendre à travailler en équipe. Revus en pédagogie de la décision, les projets offrent d'excellentes opportunités de mieux se connaître.

LA PÉDAGOGIE DE LA DÉCISION, SPÉCIFICITÉ DE L'ICAM

L'Icam développe une pédagogie qui lui est tout à fait spécifique : la "Pédagogie De la Décision". A travers l'enseignement, les projets, les stages, les engagements associatifs, elle encourage les étudiants à développer conscience et liberté, dans un juste rapport à l'autre.

Tout au long de vos études, vous aurez l'occasion, au travers de temps individuels et de temps en groupe, d'apprendre à conduire votre vie, de trouver votre propre manière de faire, de vous organiser, de travailler seul ou avec d'autres. Vous vous engagez dans des projets et grandissez par l'expérience. Vous êtes accompagné personnellement et rendez compte de vos choix.



> Pour en savoir plus :



3 PARCOURS POUR DEVENIR INGÉNIEUR GÉNÉRALISTE

LE PARCOURS INTÉGRÉ

De la théorie à la pratique, un parcours avec classes préparatoires développant une conceptualisation et une rigueur scientifique.

LE PARCOURS OUVERT


De l'expérimentation à la conceptualisation, un parcours international et interculturel développant l'autonomie débouchant sur les deux dernières années du parcours Icam intégré ou Icam apprentissage.

LE PARCOURS APPRENTISSAGE

De l'expérience à la théorie, un parcours pragmatique et professionnalisant avec un diplôme intermédiaire et contrat d'apprentissage.



→ L'icam recrute à niveau bac, bac + 1, bac +2... plus d'informations sur la procédure page 31

 Possibilités d'expériences à l'étranger (semestre ou année d'échange, stages, MSI, MI...)

 Niveaux d'admission.

Op

1^{ère} année

I1 - O1 - A1



CYCLE PRÉPA PTSI

↑ STAGE OPÉRATEUR
→ TIPE



ANNÉE DE PRÉPARATION EN FRANCE

→ SE PRÉPARER À LA PÉDAGOGIE ACTIVE ET À L'INTERCULTURALITÉ
→ DÉCOUVRIR LES DISCIPLINES DE L'INGÉNIEUR (GÉNIE MÉCA, GÉNIE ELEC...)

→ CONSOLIDER ET CONFORTER CERTAINES CONNAISSANCES SCIENTIFIQUES, PHILOSOPHIQUES ET LINGUISTIQUES

→ PROJET STRUCTURANT : ANALYSE ET OPTIMISATION D'UN SYSTÈME LE CAS DU DRONE
→ EXPÉRIENCE PROFESSIONNELLE OU DE SOLIDARITÉ



STATUT ÉTUDIANT EN FRANCE

↑ STAGE TECHNIQUE RÉMUNÉRÉE 8 SEMAINES

→ PROJET STRUCTURANT : D'UN BATEAU RADIOCOM AUTONOME



CYCLE BTS / DUT

↑ STAGE TECHNICIEN
→ PROJET TECHNOLOGIQUE PLURIDISCIPLINAIRE
→ PROJET PERSONNEL (ASSOCIATIF, CULTUREL, SPORTIF...)

TIPE - Travaux d'Initiatives Personnels Encadrés : vous analysez en équipe un phénomène scientifique ou technique de votre choix.

Conduite de projets : vous mettez en œuvre l'organisation et la gestion d'animation d'équipes.

2^e année

I2 - O2 - A2

CYCLE PRÉPA PT

- PROJET ACTION SOLIDARITÉ
- PREMIERE MISSION EN ENTREPRISE → TIPE

STATUT ÉTUDIANT

EN FRANCE OU SUR UN SITE ICAM À L'ÉTRANGER

- ↑ STAGE INTERNATIONAL EN ENTREPRISE 3 MOIS MINIMUM

CONCEPTION ET RÉALISATION MANDÉ ET PROGRAMMABLE EN ÉNERGIE

CYCLE BTS / DUT

DÉCOUVERTE PROGRESSIVE DE L'ENTREPRISE

- PROJET INDUSTRIEL

3^e année

I3 - O3 - A3

STATUT ÉTUDIANT

- PROJET MÉCATRONIQUE → EXPÉRIMENT
- PROJET DE PROMOTION

STATUT ÉTUDIANT

SUR UN SITE ICAM À L'ÉTRANGER

- ↑ STAGE EN ENTREPRISE 3 MOIS

→ PROJET STRUCTURANT : RÉALISATION D'UN HABITAT LOW TECH

STATUT APPRENTI

RYTHME : 3 SEMAINES / 3 SEMAINES

- > MISSION EXPERTISE
- > MISSION INTERNATIONALE

> Les élèves valident un bac+2 via un établissement partenaire (cf.p.28)

4^e année

I4 - A4

STATUT ÉTUDIANT

- PROJET CRÉATION D'ENTREPRISE → PROJET PROFESSIONNEL
- MODULES THÉMATIQUES → PROJET 4.0

À la fin de ce parcours, vous rejoignez la quatrième année d'une des deux formations pour obtenir le diplôme d'ingénieur Icam

STATUT APPRENTI

RYTHME : 3 MOIS / 3 MOIS

- MISSION ÉCOLOGIE INTÉGRALE
- DES MODULES THÉMATIQUES
- PROJETS INTÉGRATEURS EN MÉCATRONIQUE ET 4.0
- MODULE PILOTAGE DE BUSINESS UNIT

5^e année

I5 - A5

STATUT ÉTUDIANT

- ↑ STAGE INGÉNIEUR
- MÉMOIRE SCIENTIFIQUE

STATUT APPRENTI

RYTHME : 6 MOIS / 6 MOIS

- PROJET PRÉ INGÉNIEUR
- MÉMOIRE SCIENTIFIQUE → ENTREPRENEURIAT

DIPLÔME DE LA FORMATION INGÉNIEUR ICAM INTÉGRÉ



DIPLÔME DE LA FORMATION INGÉNIEUR ICAM APPRENTISSAGE



Pluridisciplinaires :
vous réalisez des projets variés :
conception industrielle,
recherche, R&D, méthodes...

Projet Industriel : vous réalisez en équipe un projet au service d'un industriel.

Mission Expertise : par un travail de recherche et d'analyse, vous approfondissez vos connaissances de votre entreprise d'apprentissage et élargissez votre culture industrielle au travers de la découverte d'autres entreprises.

Mémoire Scientifique : projet d'études réalisé par les étudiants en réponse à une demande d'entreprise ou de laboratoire de recherche.



> Pour en savoir plus :



La fondation Féron-Vrau

POUR VOUS AIDER À FINANCER VOS ÉTUDES

FAIRE PASSER LA RÉUSSITE DE CHAÇUN AVANT TOUTE CONSIDÉRATION FINANCIÈRE

Votre choix d'études supérieures ne doit pas se faire à partir d'éléments financiers, mais à partir de vrais critères : qualité de la formation scientifique, technique et humaine, spécificités de l'école, correspondance avec votre projet personnel...

Parce que l'aspect financier ne doit pas être un frein à l'accès aux formations supérieures, la fondation Féron-Vrau, du nom des deux industriels fondateurs de l'Icam, met à votre disposition des prêts d'études à taux d'intérêt nul (0%). D'un montant pouvant aller jusqu'à la totalité des frais de scolarité, ils sont à rembourser dans les 5 ans qui suivront la fin de vos études ; ils sont majoritairement remboursés par anticipation.



6,7 MILLIONS D'EUROS PRÊTÉS AUX ÉTUDIANTS



FOCUS La fondation Féron-Vrau :

Le Groupe Icam s'appuie sur une fondation qui porte le nom de ceux qui, il y a un siècle, ont réalisé le projet de créer cette école : Philibert Vrau et Camille Féron-Vrau.

Le but de cette fondation est de promouvoir, dans le cadre ainsi défini, la forme intellectuelle, humaine, scientifique et technique, de celles et de ceux qui envisagent de s'orienter vers les carrières de l'industrie.

C'est pourquoi la fondation Féron-Vrau octroie des prêts d'honneur qui ne sont remboursés qu'en début de carrière et sur un laps de temps tel qu'ils constituent pour leurs bénéficiaires une charge résiduelle tout à fait compatible avec les salaires qui leur seront attribués. Les remboursements des bénéficiaires et la générosité des donateurs permettent d'équilibrer en permanence la gestion de la fondation. Ces derniers manifestent, ainsi, leur foi dans la valeur de l'Institution et leur volonté de la traduire en aidant son fonctionnement.

Rejoindre l'Icam à bac+2

Intégrer l'Icam à bac + 2, après une prépa, une Licence, un BTS ou un DUT, c'est possible ! Vous rejoindrez ainsi, pour trois ans, le parcours intégré ou le parcours apprentissage.

Au cours de ces trois années, vous aurez l'occasion de découvrir et d'expérimenter →

Modalités d'admission, rendez-vous en page 31

Julien,



étudiant en 4^{ème} année du parcours intégré

Après un DUT Mesures Physiques, je souhaitais intégrer une école d'ingénieur généraliste qui me permette de réaliser mon projet professionnel. Je connaissais déjà l'Icam et ses valeurs et c'est donc tout naturellement que j'y ai postulé.

A l'Icam, j'ai trouvé ce que je cherchais et même plus : une école généraliste qui laisse les voies ouvertes jusqu'au bout, un accompagnement accru qui m'a permis de préciser mon projet professionnel, de belles expériences à l'international, parmi lesquelles mon expérim et beaucoup de convivialité.

Jean,



étudiant en 4^{ème} année du parcours intégré

Après le bac, j'ai rejoint une Classe Préparatoire aux Grandes Ecoles. J'ai postulé à des écoles sur concours et à des écoles sur dossier, et j'étais admissible dans plusieurs d'entre elles. J'ai finalement fait le choix de l'Icam car le projet global de l'école m'enthousiasme particulièrement et qu'il me permet, pendant trois ans, de grandir humainement en étant toujours challengé intellectuellement. Le taux de placement, l'employabilité des étudiants et la variété des secteurs d'activités au sein desquels les diplômés évoluent ont conforté mon choix.

Maëlllys,



étudiante en 5^{ème} année du parcours apprentissage

Après un BTS en conception mécanique, j'ai fait le choix de poursuivre mes études car j'avais une forte envie de continuer d'apprendre. Je me suis dirigée spontanément vers des écoles d'ingénieurs. Lors des journées portes ouvertes, j'ai tout de suite ressenti l'importance qu'accordait l'Icam à l'aspect humain et ça m'a beaucoup plu. Ce n'est pas quelque chose que l'on retrouve partout. J'ai senti que cette école me correspondait, et l'alternance m'apparaissait comme une évidence après mon BTS ! Grâce à l'apprentissage, je me sens autonome dans mon travail et je monte en compétences grâce à l'Icam.

Vous souhaitez rejoindre le parcours apprentissage ?

Dès votre admission, l'Icam vous accompagne dans la recherche d'un terrain d'apprentissage (diffusion d'offres ciblées, job dating...).

> Pour en savoir plus :



Découvrez la liste des diplômes admissibles sur : icam.link/rejoindre-bacplus2

Vous êtes technicien supérieur, il est possible pour vous de devenir ingénieur Icam par la formation continue. En savoir plus : ICAM.LINK/INGENIEUR-FC



L'INTERNATIONAL

Au cours de ces trois années, vous aurez de multiples opportunités d'aller à l'international, parmi lesquelles la mission internationale (parcours apprentissage) ou l'expérim (parcours intégré). Autant d'occasions de renforcer son adaptabilité, éprouver son ouverture d'esprit, développer des expertises techniques, apprendre des langues étrangères, découvrir d'autres cultures, nouer de nouvelles relations...

Pour plus d'infos, rendez-vous page 9



L'ENTREPRENEURIAT

Avec le module de projet de création d'entreprise ou encore avec le Mémoire Scientifique Entrepreneur, vous aurez l'occasion de développer votre sens de l'innovation ou faire mûrir une idée de création d'entreprise. Et pourquoi pas, la poursuivre à la fin de vos études...

Pour plus d'infos, rendez-vous page 22



LA RECHERCHE

En dernière année, vous aurez l'opportunité de réaliser un Mémoire Scientifique de Recherche en lien avec des doctorants des industries et des laboratoires. Une démarche scientifique à la fois professionnalisante et applicative qui vous permettra de mettre en œuvre toutes les compétences pluridisciplinaires acquises pendant vos études, travailler sur des thématiques passionnantes et réaliser de la technique multidisciplinaire.

Pour plus d'infos, rendez-vous page 20



PROFESSIONNALISATION

Ces trois années seront aussi l'occasion pour vous de vous professionnaliser. À travers des ateliers, rencontres et exercices, le module projet professionnel, qui jalonne toute la quatrième année, vous permettra d'identifier quel est votre moteur, vos appétences professionnelles et personnelles. Dans ce cadre, vous aurez également l'opportunité de découvrir les différents secteurs d'activités, métiers et nouvelles techniques de recrutement. Divers projets réalisés en proximité avec les entreprises et expériences en entreprises vous seront également proposés tout au long de votre parcours.

Découvrez en page 27 les métiers et secteurs d'activité de nos diplômés.



La recherche



TRÈS PROCHE
DES ENTREPRISES,
L'ICAM MÈNE
DES TRAVAUX
DE RECHERCHE EN
LIEN FORT AVEC LES
**PROBLÉMATIQUES
INDUSTRIELLES.**

**Des projets de recherche
appliquée, mais
également académique,
sont menés sur les
campus, en France
et à l'international.**

Le fruit de ces travaux permet
d'enrichir le contenu des
programmes pédagogiques,
et contribue au rayonnement
scientifique de l'école.

Actuellement, 48 enseignants-chercheurs de l'icam travaillent sur des projets de recherche académique et un grand nombre d'entre eux sont associés à des laboratoires publics prestigieux (comme les unités mixtes de recherche CNRS). Leurs travaux portent prioritairement sur : la production, le stockage et la gestion de l'énergie, les structures et matériaux innovants, la transitions sociétale et technologique de l'entreprise.

QUELQUES EXEMPLES DE RECHERCHES MENÉES À L'ICAM

Bioraffinerie :

Étude de faisabilité d'une **bioraffinerie** dans l'objectif de valoriser la lignine, un polymère complexe que l'on retrouve dans la paroi cellulaire des végétaux. C'est le deuxième biopolymère renouvelable le plus abondant sur la Terre, après la cellulose, et, à eux deux, ils cumulent plus de 70 % de la biomasse totale.

Industrie 4.0 :

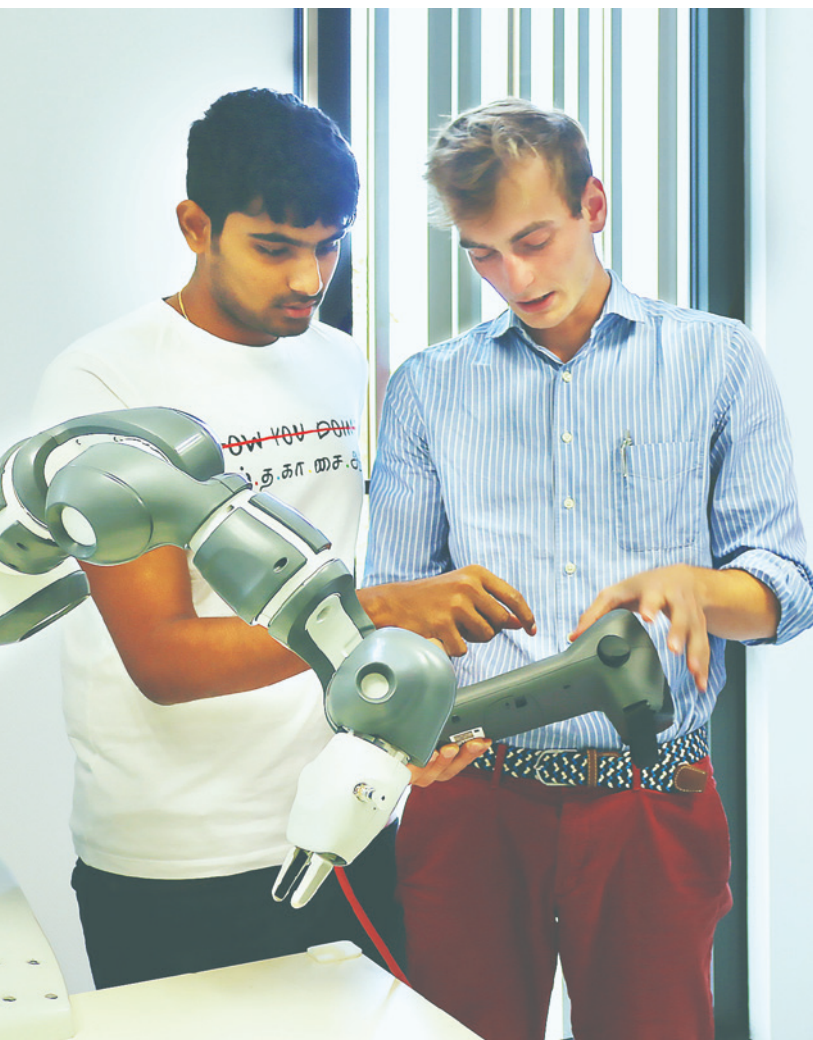
Développement des **technologies de l'industrie 4.0**, réalisée dans le cadre du programme Interreg des deux mers. Il regroupe 11 partenaires en France, Angleterre, Belgique et Pays-Bas, dont 8 partenaires universitaires.

Solution de transport de fret :

Développement d'une **solution de transport de fret soutenable et alternative** à la route, pour décongestionner les axes et réduire les émissions de GES et de CO₂. Une collaboration avec l'agglomération Grand Paris Sud et l'EPA de Sénart.

Electronique de puissance :

Caractérisation thermofluidique de **modules d'électronique de puissance** en Si / SiC refroidis par air, liquide ou boucle diphasique pour véhicule électrique / hybride ou avion plus électrique.



EXEMPLES DE LABORATOIRES PARTENAIRES :

- CERTOP : Centre d'Etude et de Recherche Travail Organisation Pouvoir,
- IFSTTAR : Institut français des sciences et technologies des transports, de l'aménagement et des réseaux,
- GeM : Institut de recherche en génie civil et mécanique,
- Université de Sherbooke (Canada),
- IQS Barcelone (Espagne),
- Université de Trieste (Italie), etc.

Plus d'informations : icam.link/recherche

> Pour en savoir plus :





L'entrepreneuriat

CULTIVER "L'ESPRIT D'ENTREPRENDRE"
CHEZ SES ÉTUDIANTES ET ÉTUDIANTS
EST AU CŒUR DES PRIORITÉS DE L'ICAM

Photo : Diplômés en 2019, Antoine Cochou, Guillaume Chaumet et Maël Beyssat ont créé leur entreprise La Ruche à Vélos, un concept innovant de garage à vélos sécurisé et automatisé, dans le cadre du module PCE (Projet Création d'entreprise) en 4^{ème} année.

L'audace, la créativité et le dynamisme qui en découlent sont des qualités indispensables pour répondre aux enjeux économiques et sociétaux de demain.

→ Ainsi, l'Icam encourage certes la création d'entreprise, mais aussi la posture "d'intrapreneur", qui rend les salariés acteurs et moteurs au sein des entreprises qui les emploient.

CRÉER ET EXPÉRIMENTER

Depuis plus de 10 ans, l'Icam propose donc aux étudiants différents projets et modules pédagogiques pour cultiver ces qualités, comme la création de "mini entreprises" ou la participation aux Entrepreneuriates.

Ces expériences encouragent les initiatives de création et permettent aux étudiantes et étudiants d'**apprendre par l'expérimentation**. Autant de savoir-faire et savoir-être qu'ils et elles pourront mettre en oeuvre dans leur vie professionnelle.

UN PROGRAMME RENFORCÉ POUR LES PORTEURS DE PROJETS

Certaines étudiantes et certains étudiants prennent goût à l'aventure entrepreneuriale et se lancent dans **la création de leur activité**. L'Icam propose de les accompagner pendant deux ans, à partir de la 4^{ème} année d'études. Ce programme les amène à réfléchir aux fondamentaux qui les motivent à se lancer : qu'est-ce qu'être entrepreneur ? Est-ce que je me projette dans cette fonction ? Comment le devenir ? Qu'est-ce qu'implique le choix de devenir entrepreneur ?

Lorsque le projet prend forme, l'Icam les aide à faire fructifier leur idée, pour aboutir à la réalisation d'un prototype fonctionnel et / ou d'une offre cohérente et structurée.

En dernière année, les élèves peuvent ensuite consacrer leur premier semestre à la **concrétisation de leur projet**, en lieu et place du Mémoire Scientifique Industriel (MSI). Et, les six derniers mois de l'année, l'Icam les invite à suivre un stage en incubateur d'entreprise pour tester, le plus rapidement possible et à moindre coût, la faisabilité de leur concept et l'existence ou non d'un besoin client.

Relations entreprises

DES PARCOURS AU CONTACT DES ENTREPRISES

Depuis sa création par des industriels du Nord de la France, l'Icam cultive des liens forts avec les entreprises de ses territoires.

PME, ETI OU GRANDS GROUPES, À TRAVERS DES CONVENTIONS DE PARTENARIAT, DÉVELOPPENT LA VISIBILITÉ DE LEUR MARQUE EMPLOYEUR ET LEUR RECRUTEMENT AUPRÈS DES ÉTUDIANTES ET ÉTUDIANTS ET JEUNES ALUMNIS.

L'ENTREPRISE AU CŒUR DES ENSEIGNEMENTS

L'Icam s'attache à rendre la "culture d'entreprise" vivante et interactive, avec des pédagogies qui favorisent l'expérimentation, l'innovation et la communication.

Le dernier semestre de la 4^{ème} année du parcours intégré (I4.8), offre par exemple un module projet sur plusieurs semaines, avec un large choix de thématiques : automobile, aéronautique et spatial, bâtiment et travaux publics, usine du futur, agro et santé, technologies de l'information, innovation, entrepreneuriat..., animées avec des intervenants professionnels. Chaque étudiant choisit des domaines majeurs et mineurs*, et travaille avec une équipe différente à chaque fois, avec pour objectif d'apporter **une solution concrète à une problématique posée par l'entreprise, en totale autonomie.**

En dernière année, les élèves réalisent un mémoire scientifique industriel (MSI) sur une durée de 18 semaines.

Ce mémoire, réalisé sur le campus, est **un projet d'ingénierie à part entière**, lié à une entreprise cliente par un contrat. Les élèves se retrouvent dans la mission d'un ingénieur projet, accompagnés par un chef de projet, avec des moyens et ressources adaptés, sur un besoin réel.

DES OPPORTUNITÉS DE CRÉER UN RÉSEAU

L'école organise chaque année à Paris le **Forum Icam Entreprises**, réunissant une centaine d'entreprises pendant toute une journée. Cet événement est réservé aux futurs ingénieurs Icam et aux jeunes diplômés, qui peuvent découvrir les différents métiers, spécialités et secteurs d'activités.

L'occasion de rencontrer les collaborateurs des entreprises et d'échanger avec ceux qui recrutent les ingénieurs Icam, pour un contrat d'apprentissage, un stage, ou un premier emploi.



Signature de la convention de partenariat avec IKOS Consulting qui a rejoint en 2019 nos Grands Partenaires. Plus d'informations : icam.link/entreprises-partenaires

* OPTIONS POSSIBLES EN I4.8

Au cours du 2nd semestre de la 4^{ème} année du parcours Intégré, les élèves sont amenés à choisir une thématique majeure parmi l'ensemble des spécialités proposées sur les différents campus. Cette thématique permet aux élèves **d'approfondir leur projet professionnel**. Les étudiants qui veulent suivre une option proposée sur un autre campus peuvent, sous conditions, bénéficier d'une mobilité géographique.

Site de Lille :

- Aménagement & construction
- Énergies
- Transport
- Ingénierie du vivant : agro-alimentaire
- Ingénierie de l'information et de la communication : systèmes d'information

Site de Grand Paris Sud :

- Bâtiments et agglomération durable
- Ingénierie de la santé
- Logistique et industrie du futur

Site de Nantes :

- BTP
- Énergie et Procédés Automatisés
- Composites
- Objets connectés et Intelligence artificielle
- Organisation & Systèmes d'information
- Stratégie & Pilotage d'Entreprise

Site de Toulouse :

- Bâtiments intelligents et génie civil
- Aéronautique et spatial
- Innovation
- Agro Santé

> Retrouvez les entreprises partenaires de l'Icam :





Association Icam Alumni

FONDÉE EN 1909 À LILLE, L'ASSOCIATION ICAM ALUMNI CONSTITUE UN RÉSEAU DE 19 100 ALUMNI DONT 3 600 ÉTUDIANTS.

L'ASSOCIATION PARTAGE DES VALEURS HUMAINES : ENTRAIDE, ACCOMPAGNEMENT, OUVERTURE D'ESPRIT, CONVIVIALITÉ, RÉSEAU ET PARTAGE...

Elle est organisée en 5 provinces : Nord-Est, IDF et Centre, Ouest, Sud et International. Chacune des provinces a un vice-président et plusieurs délégués régionaux.

→ Chaque promotion élit un ou plusieurs délégués de promo afin de maintenir le contact même après l'obtention du diplôme.

Les 4 missions de l'Association sont :

- Soutenir le développement des écoles du Groupe Icam en participant au cursus pédagogique et au fonctionnement des Maisons des Icam
- Animer le réseau : organisation d'événements régionaux et nationaux (Afterworks, Rencontre Icam, Forum entrepreneurial), mise à jour de l'annuaire (en version web et en version papier), aide aux promotions...
- Accompagner les alumni tout au long de leur vie professionnelle : plateforme de formation continue Icam à Vie, accompagnement de l'équipe Emploi-Carrière, caisse de solidarité...
- Contribuer au rayonnement de l'Icam, promouvoir ses valeurs et les titres d'ingénieur Icam.

LES SUPPORTS D'INFORMATIONS

- Le site **www.icam-alumni.fr** : pour suivre toutes les actualités et les événements de la communauté Icam.
- **La revue Icam liaisons** : ce journal réalisé 3 fois par an (en numérique ou imprimé) informe de l'actualité de l'Association, des écoles et des ingénieurs diplômés.
- **Le flash Icam liaisons** : la newsletter mensuelle de l'Association.
- **L'Annuaire** : une mine de renseignements à la disposition de tous les membres (la version Web sur **icam-alumni.fr** permet notamment d'effectuer des recherches par type d'activité ou critère géographique).

L'association

🏠 55 rue La Boétie
75 008 Paris
☎ 01 53 77 22 22
✉ assoc@icam.fr

📘 @icam.alumni
🐦 @IcamAlumni
📷 @icam_alumni



→ ADHÉSION À L'ASSOCIATION ICAM ALUMNI :
500 € valable à vie, à payer lors de l'inscription



Devenir ingénieur Icam, c'est construire l'avenir

MAÎTRISER LA COMPLEXITÉ

L'Icam participe à faire de vous des ingénieurs capables de maîtriser la complexité du monde qui nous entoure.

C'est par des allers-retours réguliers et systématiques entre l'école et l'entreprise (stages et projets dès la première année, partenariats avec les entreprises), que l'Icam forme des ingénieurs aptes à aller à l'essentiel.

PRENDRE DU REcul

Prendre du recul, c'est développer une capacité à créer et à inventer le monde de demain.

Stages, apprentissage, missions à l'étranger, projets solidaires, engagements personnels... sont mis en place pour vous permettre de prendre du recul, de vous épanouir et de vous réaliser.

Devenir ingénieur Icam, c'est devenir un homme ou une femme porteur des valeurs de liberté, de responsabilité, de solidarité, de confiance, de réussite collective et d'audace.

INNOVER SANS CESSER

En collaborant avec près d'une centaine de docteurs et d'enseignants-chercheurs, vous participez au développement de nombreuses activités de recherche dans le cadre de projets en partenariat avec les entreprises. Celles-ci innover, parfois radicalement, en créant des produits nouveaux pour de nouveaux marchés.

L'Icam est présent dans de nombreux pôles de compétitivité tels que l'Aérospatial Valley, l'automobile haut de gamme, le ferroviaire (pôle I-trans), EMC2... L'école a également développé des pôles de compétences dans des secteurs variés tels que la biologie-santé, l'organisation d'entreprises, les sciences de l'éducation pour les écoles d'ingénieurs, etc.



Le profil de l'ingénieur Icam

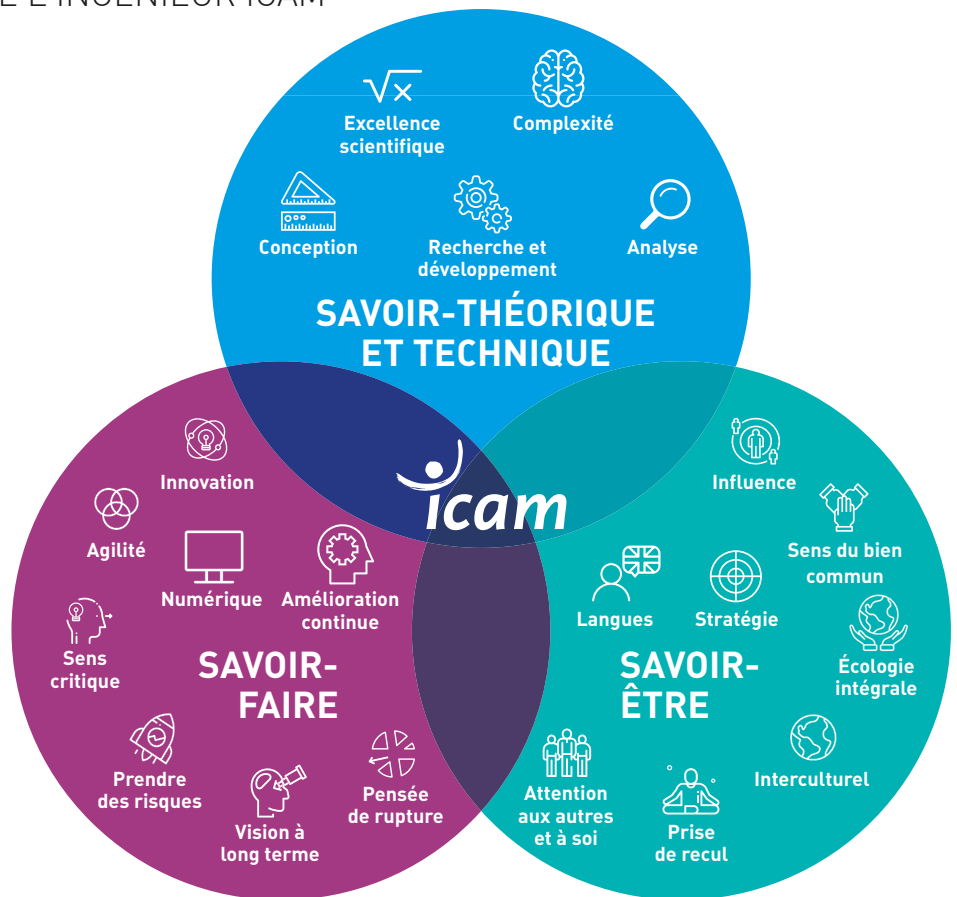
L'ingénieur Icam est un ingénieur généraliste dans la tradition Arts et Métiers, entreprenant et initiateur du changement.

Ouvert aux autres, il dispose d'une excellence scientifique et d'une vision d'écologie intégrale.

LES COMPÉTENCES DE L'INGÉNIEUR ICAM

À propos de l'écologie intégrale :

Aujourd'hui, plus que jamais, il est urgent d'agir pour vivre ensemble dans le partage et l'ouverture aux autres, dans le respect de notre planète et des ressources qu'elle nous offre. Le pape François a publié l'encyclique Laudato Si' le 24 mai 2015. Il y développe la notion d'écologie intégrale. Laudato Si' a été reçu par beaucoup comme une contribution importante pour relever les défis communs à l'humanité. A sa mesure, l'Icam s'approprie l'écologie intégrale tout à la fois comme une pensée et comme des repères pour se former, vivre ensemble et s'engager. L'Icam aborde ainsi une **transition écologique et sociétale**, qui bouleverse progressivement les domaines d'enseignement et toute la vie sur les campus.



POURSUITES D'ÉTUDES

Qu'il s'agisse d'un mastère spécialisé dispensé ou non à l'Icam ou d'une formation double diplômante, vous pourrez si vous le souhaitez compléter votre formation d'ingénieur par une formation technique ou en management. Cette possibilité de poursuite d'études peut se faire en sortie d'école ou après quelques années d'expériences professionnelles.

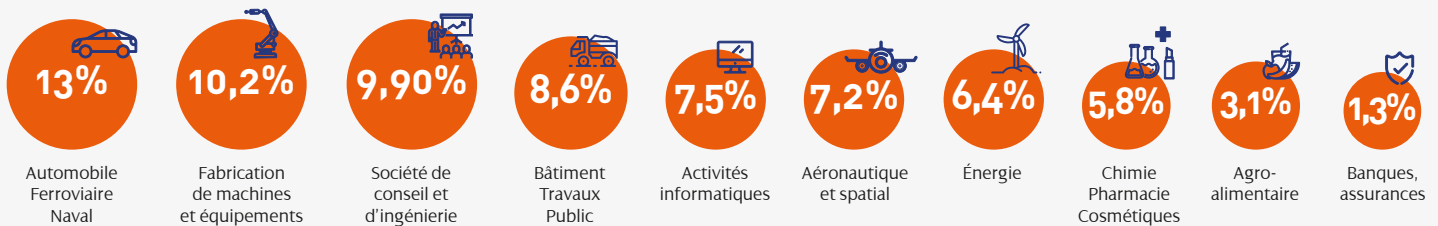
> Écoutez notre podcast et découvrez des parcours d'ingénieurs Icam :



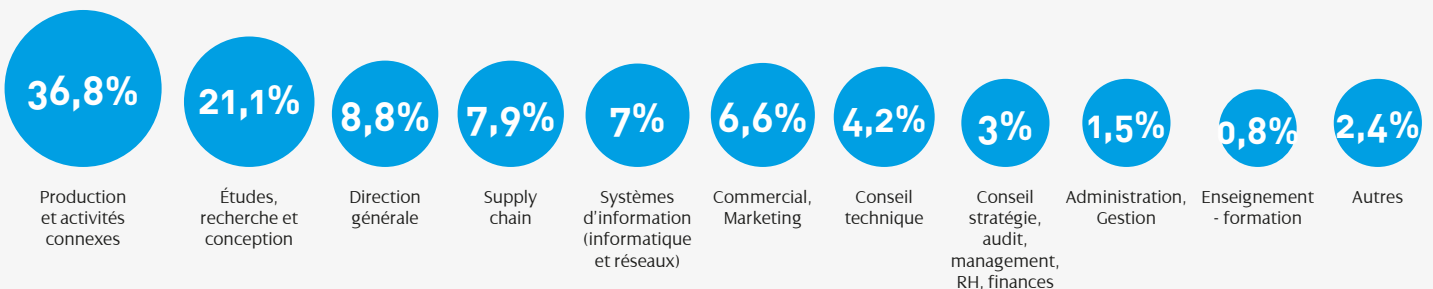
LES MÉTIERS EXERCÉS PAR LES INGÉNIEURS ICAM

Sources : enquête IESF 2019 auprès des ingénieurs Icam et enquête CGE réalisée auprès de la promotion diplômée en 2019

Principaux secteurs d'activité des entreprises où exercent les Ingénieurs Icam



Activités dominantes des ingénieurs Icam, toutes promotions



Exemples de métiers exercés par nos ingénieurs :

- Ingénieur Recherche et Développement
- Ingénieur lean
- Ingénieur méthodes
- Ingénieur de production
- Ingénieur d'affaires
- Conducteur de travaux
- Chef de projet
- Consultant
- Acheteur
- Responsable développement durable
- Ingénieur logisticien
- Ingénieur maintenance...




JEUNES DIPLÔMÉS



SALAIRE MOYEN :
37 k €

98,8 % DES JEUNES DIPLÔMÉS TROUVENT UN EMPLOI EN MOINS DE 6 MOIS APRÈS LA FIN DE LEURS ÉTUDES.
12% COMMENCENT LEUR CARRIÈRE À L'INTERNATIONAL.

Les sites Icam en France

Pour retrouver l'actualité de la vie étudiante des campus Icam, rendez-vous sur  Facebook (fb.com/Icam.fr),  Youtube (GroupeIcam) et  Instagram (Icam_fr)

Icam, Site de Toulouse

Parcours intégré *en partenariat avec le lycée Saint-Joseph*
Parcours apprentissage (**BTS ATI**) *en partenariat avec le lycée Saliège*
Parcours ouvert
Formation Continue
Ecole de Production
Fablab



Icam, Site de Lille

Parcours intégré *en partenariat avec le lycée Ozanam*
Parcours apprentissage (**BTS CRSA**) *en partenariat avec le lycée Ozanam*
Parcours ouvert
Formation Continue
Formation professionnelle
Ecole de Production
Fablab



Icam, Site de Grand Paris Sud

Parcours intégré *en partenariat avec le lycée Saint Léon*
Parcours apprentissage (**DUT GEII, DUT GIM** ou **DUT GCCD**) *en partenariat avec l'UPEC*
Parcours ouvert
Formation Continue
Ecole de Production
Fablab



Icam, Site de Nantes

Parcours intégré *en partenariat avec le lycée La Joliverie*
Parcours ouvert
Formation Continue
Ecole de Production
Formation professionnelle
Fablab



Icam, Site de Vendée

Parcours apprentissage (**BTS CRSA** ou **BTS CPI**) *en partenariat avec les lycées Saint-François d'Assise et Saint-Gabriel*
Formation Continue
Ecole de Production
Fablab



Icam, Site de Bretagne

Parcours apprentissage (**BTS ATI**) *en partenariat avec le lycée Saint-Joseph*
Formation Continue
FabLab
Ecole de Production





La vie étudiante sur les campus Icam

" Chacun est libre de s'engager au sein d'une association - on peut même créer celle de nos rêves si elle n'existe pas encore ! "

QUAND ON INTÈGRE L'ICAM, ON S'APERÇOIT RAPIDEMENT **QUE L'ON REJOINT UNE GRANDE FAMILLE.**

Au sein de la promotion, la cohésion se crée rapidement notamment grâce aux événements qui sont organisés par le BDE (Bureau Des Élèves) et le BDP (Bureau De Promotion).

Les promotions à taille humaine contribuent à la bonne ambiance.

" ON SE CONNAÎT TOUS TRÈS RAPIDEMENT, ON SE FAIT SA PLACE ET ON S'Y SENT BIEN. "

L'ambiance est excellente, on s'entraide pour les cours quand on n'a pas compris quelque chose.

L'OBJECTIF C'EST DE RÉUSSIR ENSEMBLE.

La résidence est un vrai plus, on peut y trouver de l'aide que ce soit au sein de notre promo ou auprès des autres promotions quand on rencontre une difficulté. Sur nos sites sans résidence, des logements à proximité et des ouvertures du site en soirée permettent le travail en commun.

La qualité de la vie dans l'école passe aussi par les relations que nous avons avec les enseignants et les collaborateurs de l'Icam : très vite, ils ne nous considèrent plus comme des élèves, mais également comme des collaborateurs.

Les professeurs sont disponibles pour répondre aux questions qu'on peut avoir sur un cours, un exercice ou un TP et ils nous accompagnent vers la réussite. Ils sont aussi attentifs, et viennent nous voir quand ils sentent qu'on a une difficulté.

Sur le campus, **la vie associative est riche** et contribue à se sentir bien dans l'école.

Au moins 2 fois par mois, le BDE ou les associations étudiantes organisent des activités sportives ou culturelles, ainsi que des événements festifs.

C'EST UNE EXCELLENTE FAÇON DE RENCONTRER LES ÉTUDIANTS DES AUTRES PROMOTIONS.

Asso rock, 4L Trophy, Robot'Icam, Mécan'Icam, asso musique, associations humanitaires, asso de cuisine...

Qu'il s'agisse de se changer les idées pendant un concert improvisé, de bricoler sur des moteurs ou de s'engager pour une cause qui nous tient à coeur en donnant de notre temps, il y en a pour tous les goûts !

Le sport n'est pas en reste : foot, rugby, handball, basket, voile ... c'est ouvert à toutes et à tous, et on peut aussi participer aux championnats universitaires.

Enfin, **l'Icam ce n'est pas un, mais six campus en France** (et aussi des campus en Inde, en Afrique et en Amérique du Sud), et au cours de la formation il existe des rencontres entre les étudiants des différents sites, avec des activités sportives et des temps festifs.

Par les élèves du Bureau de Recrutement
Capucine et Pierre-Henri



→ Focus

La vie à la résidence :

Les résidences, appelées Maisons des Icam, font partie intégrante du projet pédagogique de l'icam.

Le projet de l'icam est un projet global de formation de la personne dans lequel une part importante est laissée à la vie étudiante, et par ce biais, aux qualités qui se développent en parallèle à celles plus directement liées à la formation académique.

Ce champ extrascolaire, s'applique tout particulièrement dans la résidence où les étudiants portent, avec la direction, la responsabilité de la richesse de la vie collective, favorise la prise de responsabilité, la capacité à travailler en équipe, le développement de qualités de « management », l'éducation à l'autonomie, la gestion de projets, le gain de confiance en soi...

L'engagement des étudiants dans la vie collective. Cela favorise également le développement et l'affirmation de leur personnalité ; ensemble de qualités qui prépare au monde professionnel.

Les résidences sont ainsi des lieux de vie très conviviaux, tournés vers les autres, organisés par les étudiants eux-mêmes, qui coordonnent et animent le quotidien.



Les Maisons des Icam

DES RÉSIDENCES AU CŒUR DU PROJET PÉDAGOGIQUE

> CES TARIFS S'ENTENDENT POUR L'ANNÉE 2021 / 2022

> TARIFS À TITRE INDICATIF

LILLE

Capacité 318 étudiants

> Chambre individuelle meublée de **9m²** en appartement de 10 à 13 étudiants qui partagent un espace commun (cuisine, salle à manger, coin détente).

Loyer Résidence :

450 € / mois

toutes charges comprises, petit-déjeuner inclus.

→ Pour les sites ne disposant pas de résidence, des solutions d'hébergement (studios, colocations) sont proposées à proximité des campus.

– Les résidences proposent un service courrier, une laverie, des espaces détente, salle de sport et de musculation...

– Possibilité de bénéficier de l'aide au logement.

GRAND PARIS SUD

Capacité 298 étudiants

La Maison des Icam du site de Grand Paris Sud propose 2 types d'hébergement :

> 228 chambres individuelles meublées de **12,5m²** avec lavabo, en appartements de 12 étudiants qui partagent un espace commun (cuisine, salle à manger, coin détente et douches - sanitaires).
> 70 studios meublés, avec cuisine équipée et salle de bain, de **18,5m²** ou **28m²**. Ces studios seront réservés aux étudiants apprentis de 3^{ème}, 4^{ème} et 5^{ème} année.

Loyer Résidence :

- Chambre individuelle :

430 € / mois

toutes charges comprises.

- Studio **18,5m²** :

460 € / mois

toutes charges comprises.

- Studio **28m²** :

580 € / mois

toutes charges comprises.

TOULOUSE

Capacité 300 étudiants

> **272** Chambres individuelles meublées de **12m²** (T7) ou **13,5m²** (T5) en appartement de 6 ou 4 étudiants qui partagent un espace de vie commune (cuisine équipée, coin salon), 3 salles d'eau, WC.
> **28** studios meublés, avec cuisine équipée et salle d'eau, de **20m²** ou **22m²**.
Studios et T5 réservés aux étudiants de 3^{ème}, 4^{ème} et 5^{ème} année.
Tarifs donnés à titre indicatif.

Loyer Résidence :

- Chambre individuelle :

440 € / mois

(T5 ou T7)

pour les appartements de 4 ou de 6

- Studio :

500 € / mois

toutes charges comprises à l'exception de la cotisation d'assurance responsabilité civile-habitation d'un montant annuel de 23€ (obligatoire).

NANTES

Capacité 300 étudiants

> Chambre individuelle meublée de **18m²**, salle d'eau (lavabo, douche, WC) en unité de vie de 15 étudiants qui partagent une cuisine commune équipée (congélateur, réfrigérateurs, cuisinière, micro-ondes).

Loyer Résidence :

420 € / mois

toutes charges comprises à l'exception de la cotisation d'assurance responsabilité civile-habitation d'un montant annuel de 23,50€ (obligatoire).

Informations pratiques

La majorité des élèves de 1^{re} et 2^e année résident à la Maison des Icam.

Vivre à la Maison des Icam permet :

- d'aller vers l'autre, en cultivant des liens forts au sein de sa promotion et en faisant aussi connaissance avec les élèves d'autres promotions et formations ;
- de s'investir pour le bien commun, en créant une ambiance de vie et de travail propice à la réussite et en favorisant l'entraide entre étudiants ;
- de s'épanouir, en participant aux activités organisées ou en proposant de nouvelles initiatives ;
- de se créer une vie riche, en apprenant à cultiver non seulement la convivialité, mais aussi l'intérêt collectif, avec une dynamique bénéfique à tous ;
- de cultiver une vraie autonomie et de gagner en maturité, grâce à un mode de vie responsabilisant et motivant, compatible avec l'émergence d'un vrai projet personnel.

Retrouvez toutes les dates et procédures actualisées sur [ICAM.LINK/ADMISSION](https://icam.link/admission)

PROCÉDURE DE CANDIDATURE

Les demandes d'inscription à l'Icam pour les candidats niveau bac pour nos parcours ingénieurs se font sur Parcoursup. Candidats bac, bac+1 et bac+2, retrouvez toutes les informations concernant la procédure de candidature sur : icam.fr/admission

Admission niveau bac, bac+1 :
Procédure d'admission sur Parcoursup avec entretiens complémentaires.

- Ouverture des inscriptions : janvier 2022*.

Les entretiens auront lieu en avril 2022*.

**(date soumise à modification, plus d'informations sur icam.link/admission)*



- Frais de dossier (2022) :

150 €

(50€ pour les boursiers), frais non remboursables.

Admission niveau bac+2 :
Le calendrier des inscriptions sera communiqué ultérieurement.

Toutes les dates sur : icam.link/admission



LE FINANCEMENT DES ÉTUDES

Il existe de nombreuses façons de financer le coût de ses études. L'Icam propose au travers de la fondation Féron-Vrau des prêts d'honneur à taux d'intérêt nul (0%) qui permettent de couvrir jusqu'à la totalité des frais de scolarité.

> Pour en savoir plus, voir page 12 à 14

D'autres dispositifs peuvent être disponibles en fonction de votre profil : les bourses sur critères sociaux, l'aide au mérite du CROUS, certaines municipalités, ainsi que des conseils départementaux proposent des aides à la mobilité pour aider les bacheliers dans la construction de leur projet professionnel ; sans oublier les aides au logement pour votre hébergement. Renseignez-vous auprès de votre mairie ou des PIJ de votre département.

CONDITIONS D'ADMISSION

• Parcours intégré :

Niveau bac : bac général avec les spécialités suivantes conseillées.

En première : 3 spécialités à prendre

- > Spé 1 : Mathématiques
- > Spé 2 : Physique ou SI (Sciences de l'Ingénieur)
- > Spé 3 : au choix, scientifique ou non scientifique

En terminale : 2 spécialités à garder

- > Spé 1 : Physique ou SI
- > Spé 2 : Mathématiques ou autre spécialité scientifique avec obligatoirement l'option Mathématiques Complémentaires.

L'option Mathématiques Expertes est conseillée.

Niveau bac+2 : à l'issue de la 2^{ème} année de classes préparatoires aux grandes écoles, sur concours (FESIC Prépa / Ingeni'Up) et entretiens.

Ou à l'issue d'un DUT Génie Mécanique et Productique ou d'un DUT Mesures Physiques, sur dossier et entretiens.

• Parcours ouvert :

Niveau bac : bac général avec les spécialités suivantes conseillées, bac technologique, série STI2D ou série STL, parcours étrangers

En première : 3 spécialités à prendre

- > Spé 1 : Mathématiques ou Physique
- > Spé 2 : au choix, scientifique ou non scientifique
- > Spé 3 : au choix, scientifique ou non scientifique

En terminale : 2 spécialités à garder

- > Spé 1 : Mathématiques ou Physique
- > Spé 2 : au choix, scientifique ou non scientifique

L'option Mathématiques Complémentaires est conseillée.

• Parcours apprentissage :

Niveau bac : bac général avec les spécialités suivantes conseillées, bac technologique, série STI2D ou série STL,

En première : 3 spécialités à prendre

- > Spé 1 : Mathématiques ou Physique
- > Spé 2 : Scientifique > Mathématiques ou Physique ou SI (Sciences de l'Ingénieur) ou NSI (Numérique et Sciences Informatiques) ou SVT
- > Spé 3 : au choix, scientifique ou non scientifique

En terminale : 2 spécialités à garder

- > Spé 1 : Mathématiques ou Physique
- > Spé 2 : Scientifique > Mathématiques ou Physique ou SI (Sciences de l'Ingénieur) ou NSI (Numérique et Sciences Informatiques) ou SVT

L'option Mathématiques Complémentaires est conseillée.

Niveau bac+2 : BTS, DUT, Licence ou classes préparatoires aux grandes écoles PTSI-PT, TSI et ATS (cf. liste précise sur icam.fr)



VENEZ NOUS RENCONTRER :

JOURNÉES PORTES OUVERTES

Plus d'informations sur [icam.link/jpo](https://www.icam.link/jpo)

→ **LILLE**

samedi 27 novembre 2021 de 9h à 18h
samedi 29 janvier 2022 de 9h à 18h
samedi 5 mars 2022 de 9h à 18h

→ **GRAND PARIS SUD**

samedi 11 décembre 2021 de 9h à 17h
samedi 29 janvier 2022 de 9h à 17h
mercredi 09 mars 2022 de 13h à 17h

→ **NANTES**

samedi 4 décembre 2021 de 9h à 16h
samedi 22 janvier 2022 de 9h à 16h
samedi 26 février 2022 de 9h à 16h

→ **BRETAGNE**

samedi 11 décembre 2021 de 9h à 16h
samedi 15 janvier 2022 de 9h à 16h
samedi 26 février 2022 de 9h à 13h

→ **VENDÉE**

samedi 4 décembre 2021 de 9h à 17h
samedi 22 janvier 2022 de 9h à 17h
samedi 5 mars 2022 de 9h à 17h

→ **TOULOUSE**

samedi 11 décembre 2021 de 9h à 17h
samedi 29 janvier 2022 de 9h à 17h
samedi 12 février 2022 de 9h à 17h

> Les dates et horaires sont susceptibles de changer.

JOURNÉES IMMERSIONS

Inscription obligatoire sur [icam.link/immersions](https://www.icam.link/immersions)

Les immersions, qui se déroulent sur chaque campus, sont destinées aux élèves de première ou terminale afin de les aider à choisir leur orientation.

Ces événements permettent aux participants de découvrir l'Icam de l'intérieur et d'échanger avec des collaborateurs et des étudiants de l'Icam.

→ **LILLE**

mercredi 17 novembre 2021 (terminales)
mercredi 2 février 2022 (1^{ères} et terminales)

→ **GRAND PARIS SUD**

lundi 22 novembre 2021
vendredi 31 janvier 2022
lundi 7 février 2022

→ **NANTES**

jeudi 27 janvier 2022
jeudi 24 février 2022
jeudi 3 mars 2022

→ **BRETAGNE**

mercredi 12 janvier 2022
mercredi 26 janvier 2022
mercredi 2 février 2022
mercredi 23 février 2022

→ **VENDÉE**

jeudi 3 février 2022
jeudi 24 février 2022

→ **TOULOUSE**

mercredi 15 décembre 2021
mercredi 26 janvier 2022
mercredi 2 février 2022
mercredi 16 mars 2022

FRANCE

SITE DE LILLE

6 rue Auber
B.P 10079
59016 Lille cedex
03 20 22 61 61

SITE DE GRAND PARIS SUD

Carré Sénart
34 Points de vue
77127 Lieusaint
01 81 14 10 00

SITE DE NANTES

35 av. du Champ de Manoeuvres
44470 Carquefou
02 40 52 40 52

SITE DE BRETAGNE

9 rue du Cdt Charcot
56000 Vannes
02 97 62 11 81

SITE DE VENDÉE

28 bd d'Angleterre
85000 La Roche-sur-Yon
02 51 47 70 70

SITE DE TOULOUSE

75 av. de Grande Bretagne
CS 97615
31076 Toulouse Cedex 3
05 34 50 50 50

L'Icam est également présent au **CONGO** et au **CAMEROUN** (Institut Ucac-Icam), en **RÉPUBLIQUE DÉMOCRATIQUE DU CONGO** (Faculté d'ingénierie Ulc-Icam), en **INDE** (Loyola Icam College of Engineering and Technology), au **BRÉSIL** (Unicap Icam Tech) et en **ÉQUATEUR**.